



「卵を割らなければ、オムレツは作れない。」 by ヘルマン・ゲーリン

「土地も見なければ、マイホームは手に入らない。」 by タカトミ・フドウサン



♪ どんどん見てね ♪



たかとも不動産

検索

他にもたくさんお薦め物件公開中!

2012

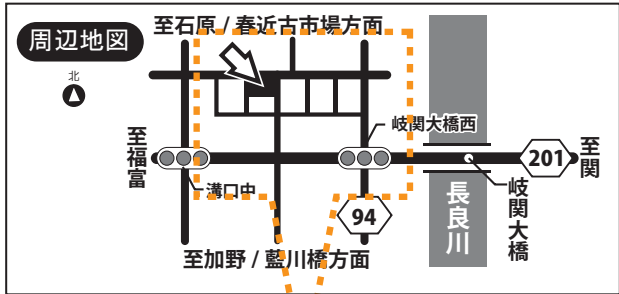
10月

広告有効期限：1ヶ月

Ken Taku Chi
建宅地
Tate Taku Naru

【三輪南小学校】

岐阜市 溝口上



価格

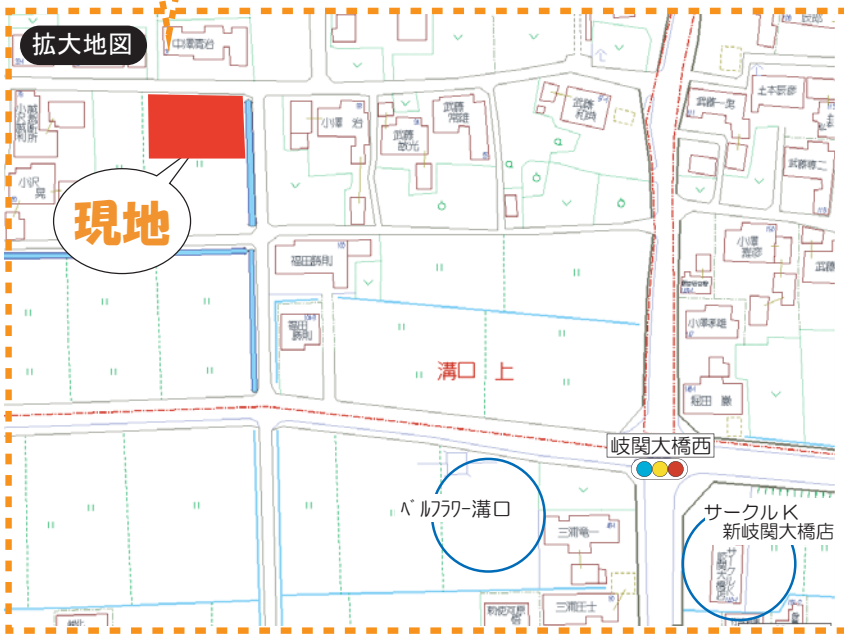
A: 880 万円 (坪約9.8万円)

B: 880 万円 (坪約9.8万円)

C: 880 万円 (坪約9.8万円)

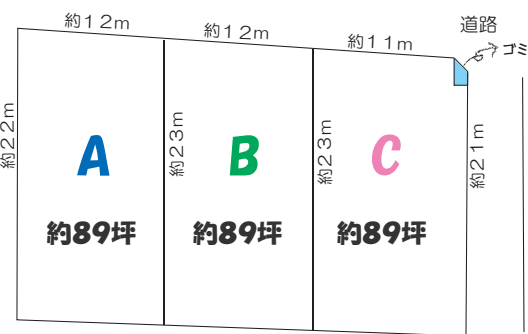


※現地写真です。



現地

- 売主だから仲介手数料不要!
- のどかな田園風景が残り、自然と共に穏やかに暮らせます。
- 買い物は少々遠いですが・・・
- この広い敷地、使い方もいろいろです!



- ◇ 面積：A…約296.62㎡ B…約296.45㎡ C…約296.54㎡
- ◇ 用途地域：第1種中高層住居専用地域
- ◇ 地目：宅地 ◇ 現況：更地
- ◇ 建ぺい率：60% ◇ 容積率：200%
- ◇ アクセス：「福富口」バス停 徒歩14分
- ◇ 設備：公営水道・プロパン(個別)・公共下水道
- ◇ 道路：北側…約4.5m~5.3m(管理幅員)
- ◇ 備考：上水・下水道の敷地内引込み済 公共下水道の受益者負担金要(1㎡あたり230円) 地区計画区域内・地区計画6m(北側道路) 本物件は後退済

◆ 地元だから知っている事・できる事。それがきっと、高富不動産らしさです ◆
高富不動産(有)

岐阜県知事(8)2770号 岐阜県宅地建物取引業保証協会

〒501-2105 岐阜県山県市高富1088-3
e-mail takatomifudousan@gmail.com

お客様専用フリーダイヤル

0120-191-395

TEL(0581)22-1911

「探しています」詳細 & その他オススメ物件



大至急探しています!

【お探しの条件】

- 岐阜市在住 Hさん(40代) : 岩野田小学校下 : 60坪以上 : 土地
- 岐阜市在住 Aさん(30代) : パロー乗野店近く : 60~80坪 : 土地
- 山県市在住 Yさん(30代) : 岩野田地区 : P3台以上 : 住宅
- 山県市在住 Mさん(50代) : 高富地区/バス停近く : 60坪以上 : 土地

高富不動産には、『とち・たてもの』をお探しのお客様が多数みえます。上記の【お探しの条件】に見合う不動産をお持ちのお客様又は、何らかの理由で早期のご売却をお考えの方は是非**高富不動産**にご連絡下さい。『我が家の価値は、いくらだろうか?』や『売ったときの税金は、いくらかかるだろうか?』などなんでも相談して下さい(無料です)。きっと、お役に立てると思います。

「岩野田・高富」で、**農地・宅地**をお持ちの**地主様へ**。
 当社には、岩野田・高富地区で宅地をお探しのお客様が多数おり、そのため当社では宅地及び、宅地分譲用地を探しております。
 ご所有の農地など、有効に資産活用を考えられてはいかがでしょうか?税金・手取額の計算など含めお気軽にご相談下さい。

戸建情報

岐阜市岩崎

750万円

土地: 120.50㎡ / 約36.45坪
 建物: 72.86㎡ / 約22.04坪

- ◇所在地: 岐阜市岩崎宇山田
- ◇用途地域: 第1種低層住居専用地域
- ◇構造: 木造・瓦葺・2階建
- ◇築年数: 昭和56年7月
- ◇アクセス: 「岩崎桜本」バス停 徒歩9分
- ◇設備: 公営水道・プロパン・浄化槽



<仲介>

山県市高富

1,580万円

土地: 137.96㎡ / 約41.73坪
 建物: 110.12㎡ / 約33.31坪

- ◇所在地: 山県市高富字森
- ◇用途地域: 第1種住居専用地域
- ◇構造: 木造・スレート葺・2階建
- ◇築年数: 平成3年3月
- ◇アクセス: 「森」バス停 徒歩6分
- ◇設備: 公営水道・オール電化・浄化槽



<仲介>

土地情報

☆全て建築条件はありません☆

山県市東深瀬

212万円 (坪約4万円)

面積: 174.68㎡ / 約52.84坪

- ◇所在地: 山県市東深瀬字向イ
- ◇用途地域: 無指定地域
- ◇地目: 宅地 ◇現況: 更地
- ◇建ぺい率: 60% ◇容積率: 200%
- ◇アクセス: 「富岡小学校前」バス停 徒歩15分
- ◇設備: 公営水道・プロパン・集中浄化槽

<仲介>

山県市掛

366万円 (坪約2万円)

面積: 604㎡ / 約182.71坪

- ◇所在地: 山県市掛字香道
- ◇用途地域: 都市計画区域外
- ◇地目: 畑 ◇現況: 果樹園
- ◇建ぺい率: 一% ◇容積率: 一%
- ◇アクセス: 「掛」バス停 徒歩10分
- ◇設備: 公営水道・プロパン・下水道

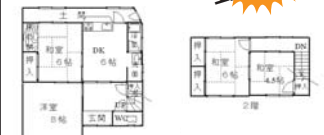
<仲介>

賃貸情報

山県市高木

賃料 **5.5万円**

- ◇敷金: 3ヶ月 ◇礼金: 1ヶ月
- ◇駐車場: 込み(1台可) ◇共益費: ---
- ◇交通: 「持成」バス停 徒歩4分
- ◇間取: 4DK



<仲介>

山県市梅原

1,590万円

土地: 175.44㎡ / 約53.07坪
 建物: 109.30㎡ / 約33.06坪

- ◇所在地: 山県市梅原字栗沖
- ◇用途地域: 無指定地域
- ◇構造: 木造・瓦葺・2階建
- ◇築年数: 平成7年9月
- ◇アクセス: 「梅原小学校前」バス停 徒歩4分
- ◇設備: 公営水道・プロパン・下水道



<仲介>

岐阜市栗野

500万円

専有面積: 59.01㎡ / 約17.85坪
 バルコニー面積: 8.25㎡ / 約2.49坪

- ◇所在地: 岐阜市栗野西1丁目
- ◇用途地域: 第2種中高層住居専用地域
- ◇構造: 鉄筋コンクリート・陸屋根 8階建の3階部分
- ◇築年数: 平成3年8月
- ◇アクセス: 「三田洞山崎」バス停 徒歩4分
- ◇設備: 公営水道・オール電化・浄化槽



<仲介>

岐阜市太郎丸

1,055万円 (坪約5万円)

面積: 697㎡ / 約210.84坪

- ◇所在地: 岐阜市太郎丸中島
- ◇用途地域: 第1種低層住居専用地域
- ◇地目: 田 ◇現況: 田・畑
- ◇建ぺい率: 50% ◇容積率: 80%
- ◇アクセス: 「六地藏」バス停 徒歩7分
- ◇設備: 公営水道・プロパン・浄化槽

<仲介>

山県市東深瀬

998万円 (坪約10万円)

面積: 330㎡ / 約99.82坪

- ◇所在地: 山県市東深瀬下坪
- ◇用途地域: 無指定地域
- ◇地目: 雑種地 ◇現況: 更地
- ◇建ぺい率: 60% ◇容積率: 200%
- ◇アクセス: 「焼橋」バス停 徒歩3分
- ◇設備: 公営水道・プロパン・浄化槽

<仲介>

山県市高富

賃料 **5万円**

- ◇敷金: 3ヶ月 ◇礼金: 1ヶ月
- ◇駐車場: 込み(2台可) ◇共益費: ---
- ◇交通: 「山県警察署前」バス停 徒歩2分
- ◇間取: 2DK



<仲介>