

# 戸建案内

所在地 岐阜市西秋沢1丁目

価格 750万円

校区： 網代小学校  
岐北中学校

U-1003

面積 ● 土地：500.18㎡ / 約151.30坪  
建物：210.30㎡ / 約63.61坪

用途地域 ● 市街化調整区域

建ぺい率 ● ---% / 容積率 ● ---%

構造 ● 木造・瓦葺・2階建

築年月 ● 平成2年

アクセス ● 「本巣大洞」バス停 徒歩12分

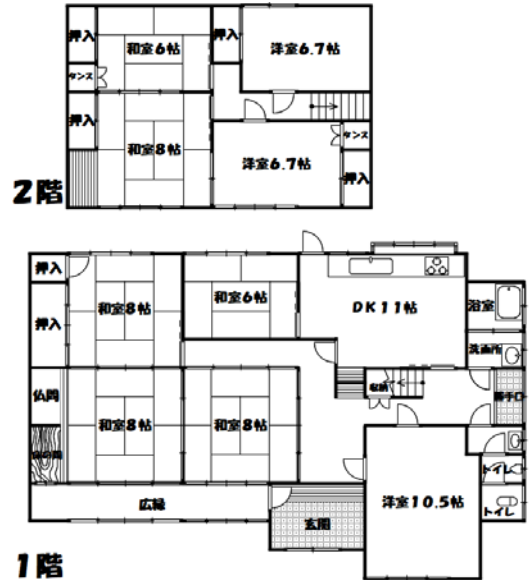
設備 ● 水道…上水道  
ガス…プロパンガス(個別)  
排水…浄化槽(個別)

道路 ● 東側…約4.4m(公道) 間口…約20m

備考 ● 駐車場…3台以上可  
● 現況…空家  
● 引渡条件…現状  
● 引渡時期…相談

取引形態 ● 仲介

《間取》



現況と間取に相違がある場合は、現況を優先してください。

岐阜県宅地建物取引業保証協会会員  
岐阜県知事(10)2770号  
【仲介】

建宅地たかとみ(有)

〒501-2105 岐阜県山県市高富1088-3

お客様専用ダイヤル  
0120-191-395

TEL 0581-22-1911  
FAX 0581-22-1754  
<http://takatomifudousan.co.jp/>

既存宅地要件のない「分家住宅」につき  
中古住宅としての購入は  
下記条件を満たす農業従事者のみ可能

- 経営耕地面積1,000㎡以上
- 農地基本台帳上の世帯主

物件

《ご案内図》  
北

