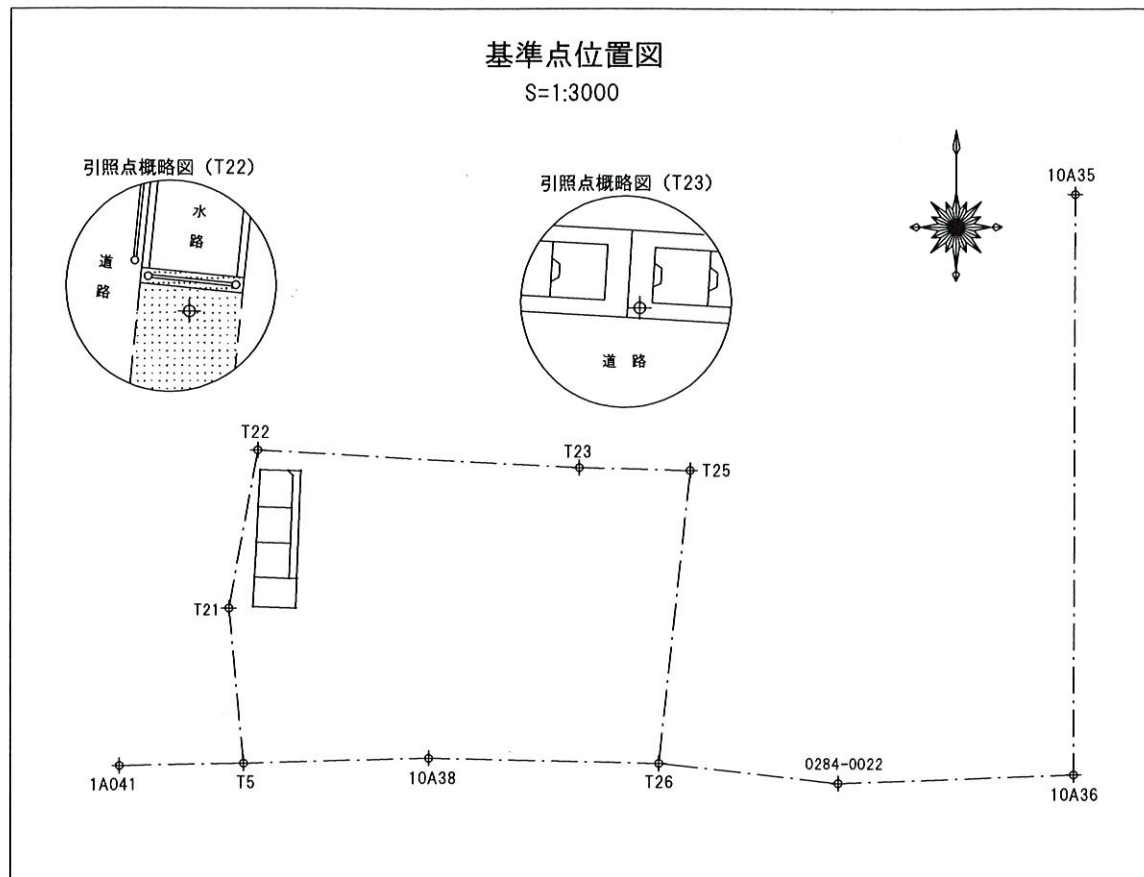


地番	40番1~40番5
土地の所在	岐阜市栗野西三丁目

土地所在図
地積測量図

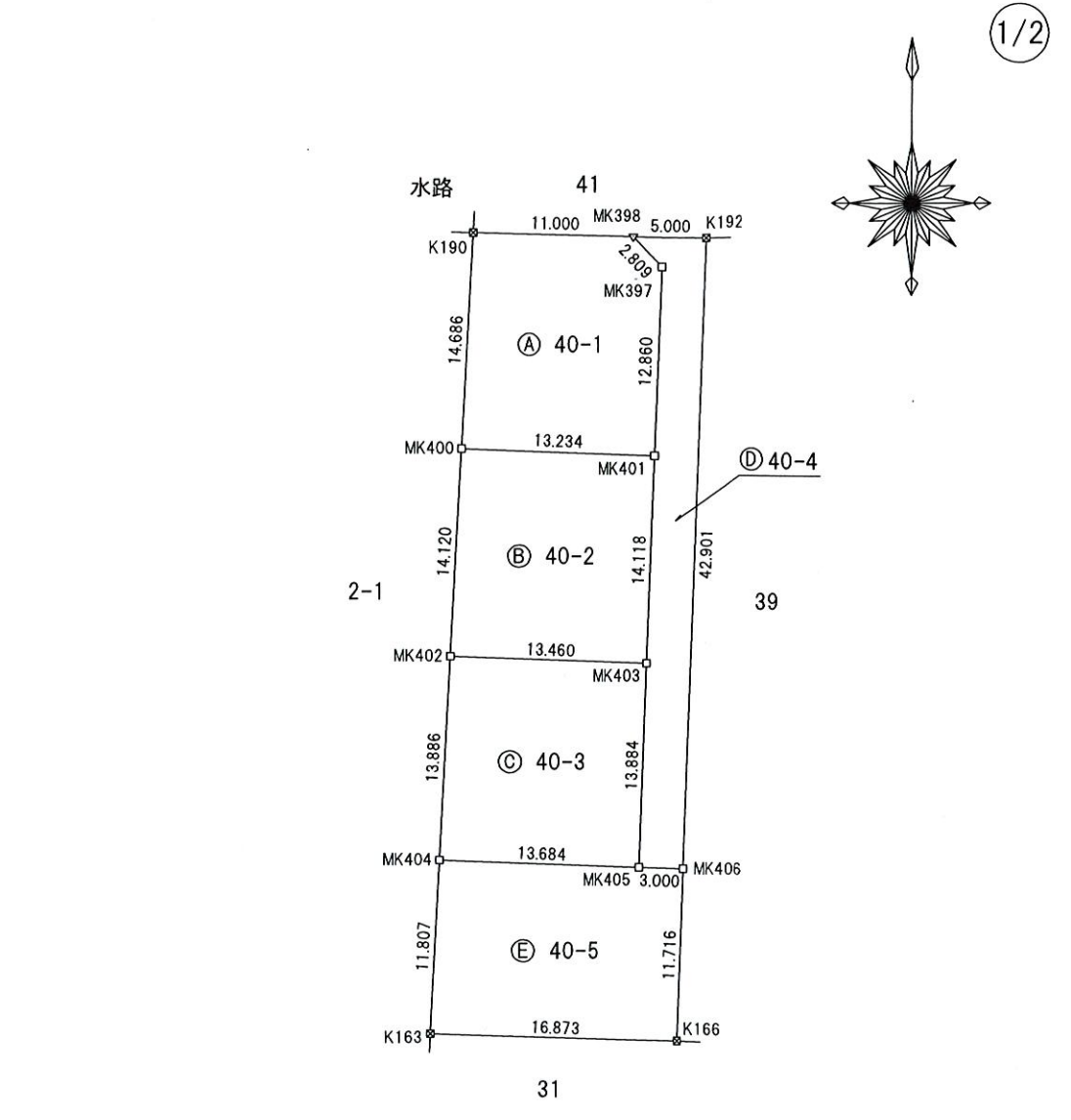


基準点座標一覧

点名	X座標	Y座標	基準点種別
10A35	-57290.377	-35090.600	街区基準点
10A36	-57521.161	-35090.776	
10A38	-57514.833	-35348.882	
1A041	-57518.203	-35472.396	
T5	-57517.178	-35422.747	引照点
T21	-57455.461	-35428.663	
T25	-57400.311	-35244.248	
T26	-57516.926	-35256.500	
座標系 世界測地系 (測地成果2011)		縮尺係数 0.999916	
座標系番号又は記号 VII		座標変換	測量年月日 H26.10.17

引照点・境界点表

引照点	T22 (器械点)	T23 (後視点)
X座標	-57392.453	-57399.201
Y座標	-35417.225	-35288.243
方向角	92° 59' 41"	距離 129.158
境界点	観測角	距離
K190	80° 07' 43"	7.951
K192	22° 56' 02"	18.845



境界標識の種類	
☒	P プラスチック杭
田	C コンクリート杭
□	R 金属プレート
○	F 計算点
○	W 木杭
⊙	K 刻印
•	G 現況点
⊗	B 金属板
▽	M ペンキマーキング
⊕	基準点 (引照点)

作成者 岐阜県山県市東深瀬590番地2
土地家屋調査士 松元 亜希嘉
平成27年11月10日 作成

申請人 高富不動産有限公司
代表取締役 今村 昭典

縮尺 1/500

土地所在図
地積測量図

地番	40番1~40番5
土地の所在	岐阜市粟野西三丁目

2/2

求積表

地番	㉔ 40-5				
測点	Xn	Yn	ΔX	ΔX×Yn	距離
MK404	-57442.984	-35418.454	-11.313	400688.970102	11.807
K163	-57454.776	-35419.056	-12.293	435406.455408	16.873
K166	-57455.277	-35402.190	11.208	-396787.745520	11.716
MK406	-57443.568	-35401.780	11.814	-418236.628920	3.000
MK405	-57443.463	-35404.778	0.584	-20676.390352	13.684
			倍面積	394.660718	
			面積	197.3303590	
			地積	197.33 m ²	

総合計面積	896.5928525 m ²
-------	----------------------------

地番	㉕ 40-1				
測点	Xn	Yn	ΔX	ΔX×Yn	距離
K190	-57400.347	-35416.273	-14.429	511021.403117	14.686
MK400	-57415.014	-35417.023	-15.132	535930.392036	13.234
MK401	-57415.479	-35403.797	12.387	-438546.833439	12.860
MK397	-57402.627	-35403.347	14.894	-527297.450218	2.809
MK398	-57400.585	-35405.276	2.280	-80724.029280	11.000
			倍面積	383.482216	
			面積	191.7411080	
			地積	191.74 m ²	

地番	㉖ 40-2				
測点	Xn	Yn	ΔX	ΔX×Yn	距離
MK400	-57415.014	-35417.023	-13.637	482981.942651	14.120
MK402	-57429.116	-35417.744	-14.574	516178.201056	13.460
MK403	-57429.588	-35404.292	13.637	-482808.330004	14.118
MK401	-57415.479	-35403.797	14.574	-515974.937478	13.234
			倍面積	376.876225	
			面積	188.4381125	
			地積	188.43 m ²	

地番	㉗ 40-3				
測点	Xn	Yn	ΔX	ΔX×Yn	距離
MK402	-57429.116	-35417.744	-13.396	474456.098624	13.886
MK404	-57442.984	-35418.454	-14.347	508148.559538	13.684
MK405	-57443.463	-35404.778	13.396	-474282.406088	13.884
MK403	-57429.588	-35404.292	14.347	-507945.377324	13.460
			倍面積	376.874750	
			面積	188.4373750	
			地積	188.43 m ²	

地番	㉘ 40-4				
測点	Xn	Yn	ΔX	ΔX×Yn	距離
MK405	-57443.463	-35404.778	-13.980	494958.796440	3.000
MK406	-57443.568	-35401.780	42.770	-1514134.130600	42.901
K192	-57400.693	-35400.277	42.983	-1521610.106291	5.000
MK398	-57400.585	-35405.276	-1.934	68473.803784	2.809
MK397	-57402.627	-35403.347	-14.894	527297.450218	12.860
MK401	-57415.479	-35403.797	-26.961	954521.770917	14.118
MK403	-57429.588	-35404.292	-27.984	990753.707328	13.884
			倍面積	261.291796	
			面積	130.6458980	
			地積	130.64 m ²	

作成者 岐阜県山県市東深瀬590番地2
土地家屋調査士 松元 亜希嘉
平成27年11月10日 作成

申請人 高富不動産有限公司
代表取締役 今村 昭典
縮尺 1/