

地番 609-1、609-2、
609-3、609-4

土地所在図
地積測量図

土地の所在 山県市大字佐賀字金池

求積表

地番 ㉠ 609-1				
NO	X _n	Y _n	X _n · (Y _{n+1} - Y _{n-1})	距離
K10	539.852	489.058	-9432.294144	23.758
P270	517.709	480.449	150.135610	9.548
P303B	514.250	489.348	8984.976000	23.659
P305B	536.301	497.921	-155.527290	9.548
			倍面積	-452.709824
			面積	226.3549120
			地積	226.35 m ²

地番 ㉢ 609-2				
NO	X _n	Y _n	X _n · (Y _{n+1} - Y _{n-1})	距離
P305B	536.301	497.921	-8571.162582	23.659
P303B	514.250	489.348	1439.900000	12.202
P304	509.828	500.721	8148.071096	23.952
K6	533.332	505.330	-1493.329600	7.982
			倍面積	-476.521086
			面積	238.2605430
			地積	238.26 m ²

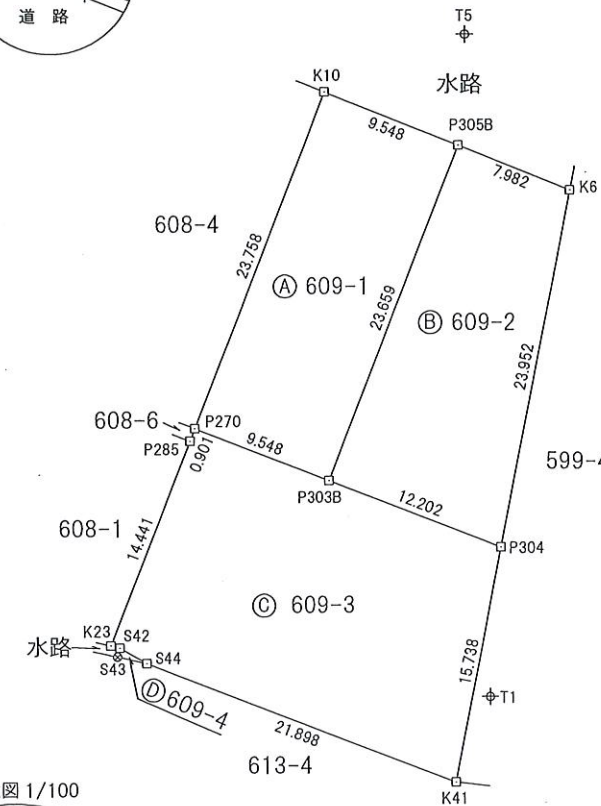
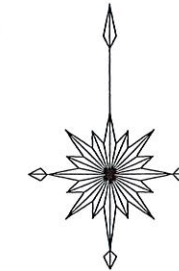
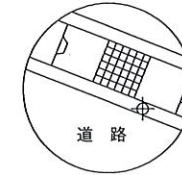
地番 ㉡ 609-3				
NO	X _n	Y _n	X _n · (Y _{n+1} - Y _{n-1})	距離
P270	517.709	480.449	-4775.865525	0.901
P285	516.869	480.123	-2872.757902	14.441
K23	503.409	474.891	-2340.851850	0.600
S42	503.262	475.473	1190.717892	2.050
S44	502.253	477.257	11159.559407	21.898
K41	494.384	497.692	11600.226176	15.738
P304	509.828	500.721	-4254.004832	12.202
P303B	514.250	489.348	-10424.876000	9.548
			倍面積	-717.852634
			面積	358.9263170
			地積	358.92 m ²

地番 ㉣ 609-4				
NO	X _n	Y _n	X _n · (Y _{n+1} - Y _{n-1})	距離
S42	503.262	475.473	-972.302184	0.601
S43	502.680	475.325	896.781120	1.979
S44	502.253	477.257	74.333444	2.050
			倍面積	-1.187620
			面積	0.5938100
			地積	0.59 m ²

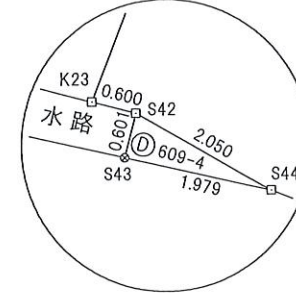
総合計面積	824.1355820 m ²
-------	----------------------------

測量年月日	平成32年 3月 4日
座標系	任意

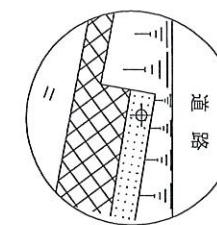
引照点概略図 (T5)



拡大図 1/100



引照点概略図 (T1)



作成者

岐阜県山県市高木1570番地8
土地家屋調査士 松元 亜希嘉

(令和 2 年 4 月 8 日 作成)

申請人

高富不動産有限公司
代表取締役 今村 昭典

縮尺

1 / 500