

土地所在図
地積測量図

地番 1467-3、1467-13、
1467-14

土地の所在 山県市大字高富字天王

求積表

地番 ㉠ 1467-3				
NO	X _n	Y _n	X _n ・(Y _{n+1} - Y _{n-1})	距離
MK15	541.207	509.342	-3391.744269	16.139
MK4	525.532	505.499	-2664.972772	5.979
MK5	519.680	504.271	-789.393920	1.671
MK6	518.035	503.980	5839.290520	11.846
MK16	515.463	515.543	8407.201530	25.702
MK19	540.723	520.290	-2042.310771	8.750
MK14	542.699	511.766	-5941.468652	2.846
			倍面積	-583.398334
			面積	291.6991670
			地積	291.69 m ²

地番 ㉡ 1467-13				
NO	X _n	Y _n	X _n ・(Y _{n+1} - Y _{n-1})	距離
MK16	515.463	515.543	3088.654296	11.001
MK17	513.075	526.282	7859.282850	25.611
MK18	538.273	530.861	-3225.331816	10.851
MK19	540.723	520.290	-8282.794914	25.702
			倍面積	-560.189584
			面積	280.0947920
			地積	280.09 m ²

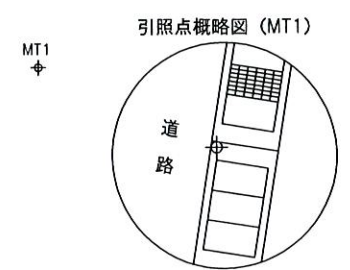
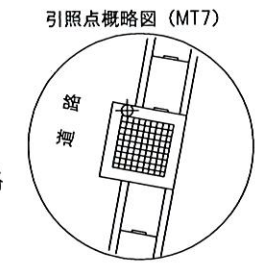
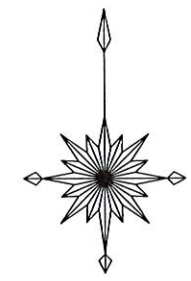
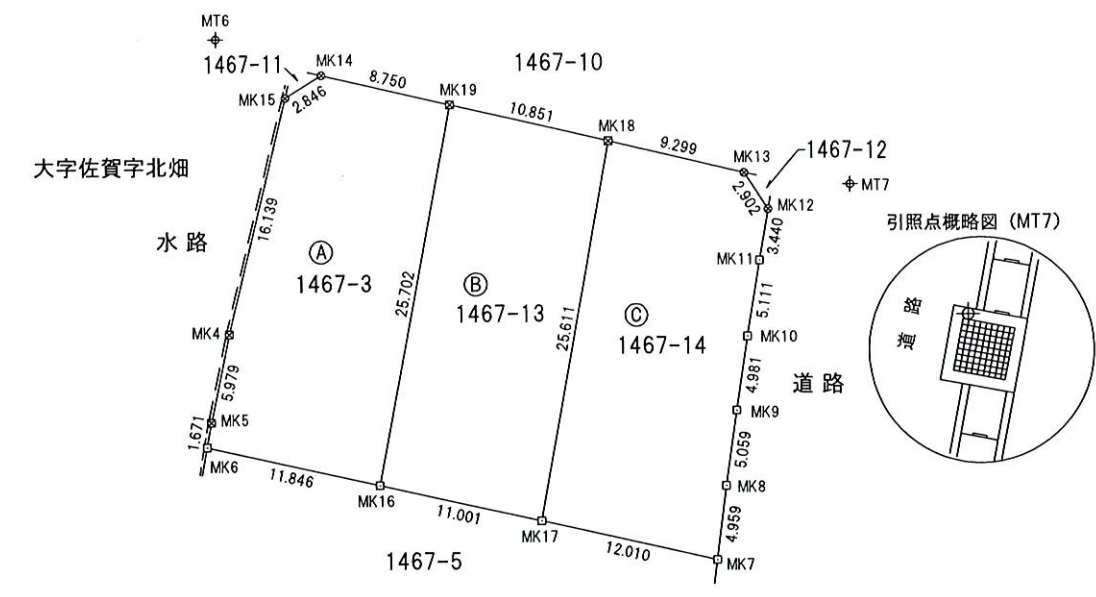
地番 ㉢ 1467-14				
NO	X _n	Y _n	X _n ・(Y _{n+1} - Y _{n-1})	距離
MK17	513.075	526.282	3665.920875	12.010
MK7	510.468	538.006	6306.832140	4.959
MK8	515.387	538.637	693.195515	5.059
MK9	520.395	539.351	756.654330	4.981
MK10	525.321	540.091	825.804612	5.111
MK11	530.364	540.923	758.420520	3.440
MK12	533.752	541.521	-535.353256	2.902
MK13	536.173	539.920	-5715.604180	9.299
MK18	538.273	530.861	-7340.967174	25.611
			倍面積	-585.096618
			面積	292.5483090
			地積	292.54 m ²

総合計面積 864.3422680 m²

引照点・境界点表

引照点	MT6 (器械点)	MT1 (後視点)
X座標	545.141	500.000
Y座標	504.670	500.000
方向角	185°54'23"	距離 45.382
境界点	観測角	距離
MK14	283°05'02"	7.504
MK19	279°53'12"	16.233
MK18	278°47'14"	27.077

測量年月日	平成31年 4月 8日
座標系	任意



境界標識の種類	
☒	P プラスチック杭
田	C コンクリート杭
□	R 金属プレート
○	F 計算点
◎	W 木杭
①	K 刻印
•	G 現況点
⊗	B 金属釘
▽	M ベンキマーキング
⊕	基準点(引照点)

作成者 岐阜県山県市高木1570番地8
土地家屋調査士 松元 亜希嘉
(令和元年6月3日作成)

申請人 高富不動産有限公司
代表取締役 西脇通陽

縮尺 1 / 500