

土地所在図  
地積測量図

地番 17番1、17番2、17番3

土地の所在 羽島市小熊町川口一丁目

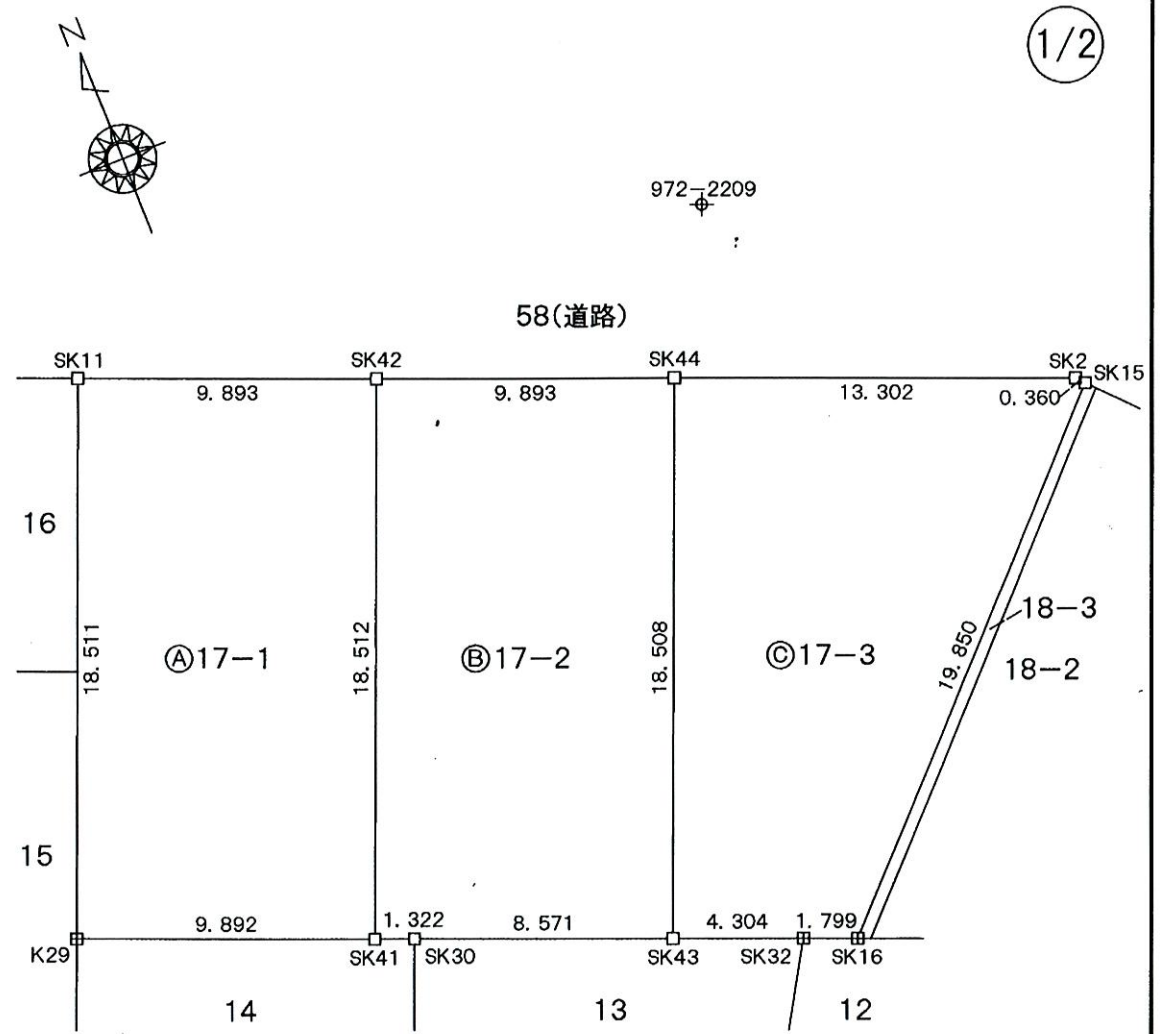
求積表

地番 ㉠ 17-1				
NO	X <sub>n</sub>	Y <sub>n</sub>	Y <sub>n+1</sub> -Y <sub>n-1</sub>	X <sub>n</sub> · (Y <sub>n+1</sub> -Y <sub>n-1</sub> )
SK11	-73373.720	-42557.758	-16.082	1179996.165040
K29	-73390.901	-42564.650	2.297	-168578.899597
SK41	-73394.565	-42555.461	16.082	-1180331.394330
SK42	-73377.384	-42548.568	-2.297	168547.851048
合計				-366.277839
合計面積				183.1389195
地積				183.13 m <sup>2</sup>

地番 ㉢ 17-2				
NO	X <sub>n</sub>	Y <sub>n</sub>	Y <sub>n+1</sub> -Y <sub>n-1</sub>	X <sub>n</sub> · (Y <sub>n+1</sub> -Y <sub>n-1</sub> )
SK42	-73377.384	-42548.568	-16.083	1180128.466872
SK41	-73394.565	-42555.461	-5.665	415780.210725
SK30	-73395.055	-42554.233	9.192	-674647.345560
SK43	-73398.225	-42546.269	14.855	-1090330.632375
SK44	-73381.047	-42539.378	-2.299	168703.027053
合計				-366.273285
合計面積				183.1366425
地積				183.13 m <sup>2</sup>

地番 ㉣ 17-3				
NO	X <sub>n</sub>	Y <sub>n</sub>	Y <sub>n+1</sub> -Y <sub>n-1</sub>	X <sub>n</sub> · (Y <sub>n+1</sub> -Y <sub>n-1</sub> )
SK44	-73381.047	-42539.378	-19.248	1412438.392656
SK43	-73398.225	-42546.269	-2.891	212194.268475
SK32	-73399.816	-42542.269	5.672	-416323.756352
SK16	-73400.482	-42540.597	15.495	-1137340.468590
SK15	-73386.236	-42526.774	13.576	-996291.539936
SK2	-73385.973	-42527.021	-12.604	924956.803692
合計				-366.300055
合計面積				183.1500275
地積				183.15 m <sup>2</sup>

地番	面積
㉠ 17-1	183.1389195 m <sup>2</sup>
㉢ 17-2	183.1366425 m <sup>2</sup>
㉣ 17-3	183.1500275 m <sup>2</sup>
総合計面積	549.4255895 m <sup>2</sup>



境界標の種類  
 田：コンクリート杭  
 区：プラスチック杭  
 □：金属プレート  
 ⊗：金属釘  
 ⊕：基準点・引照点

平成30年6月1日測量

作成者 岐阜市西中島一丁目4番6号  
 土地家屋調査士 島田憲治  
 (平成30年6月1日作成)

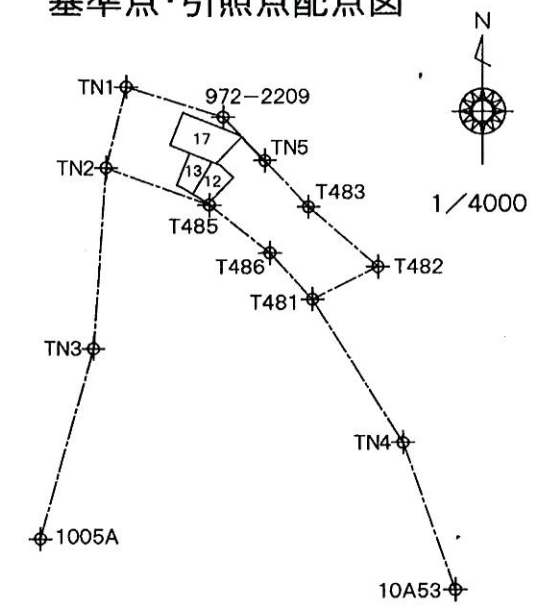
申請人 田中義夫

縮尺 1/250

地番	17番1、17番2、17番3	土地所在図
土地の所在	羽島市小熊町川口一丁目	地積測量図

2/2

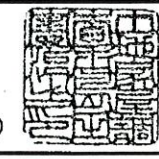
基準点・引照点配点図



点名	X座標	Y座標	標識
972-2209	-73376.052	-42536.439	金属板
TN1	-73360.142	-42587.797	金属板
TN2	-73402.983	-42598.633	金属板
TN3	-73498.647	-42605.325	金属板
TN4	-73548.066	-42440.539	金属板
TN5	-73399.021	-42514.055	金属板
T481	-73472.449	-42488.639	金属板
T482	-73455.210	-42453.850	金属板
T483	-73423.522	-42490.790	金属板
T485	-73422.594	-42543.763	金属板
T486	-73447.942	-42511.350	金属板

測量の基準			既知点の名称及び座標値				備考
測地系	既知点	座標変換	点名	X座標	Y座標	標識	
世界測地系 (測地成果2011)	街区三角点	-	1005A	-73599.233	-42633.376	金属標	
	街区多角点	-	10A53	-73625.849	-42412.675	金属標	

作成者 岐阜市西中島一丁目4番6号  
土地家屋調査士 島田憲治  
(平成30年6月1日作成)



申請人 田中義夫



縮尺 1/250